

2·1·1

Stanislaus County

*¿Necesita ayuda?
¿No sabes a dónde llamar?*



Marca 211 o 1-877-211-7826

Información y referencias a programas que pueden ayudar con alimentos, alquiler, servicios públicos, cuidado infantil, y mucho más.



**Habla con especialistas,
disponible las 24 horas del día y
7 días de la semana**

Cientos de recursos locales en una sola llamada



**Envíe un mensaje de texto con
su código postal a 898211 para
obtener recursos enviados
directamente a su teléfono.**

211 del condado de Stanislaus es un programa de United Way del Condado de Stanislaus que te conecta a los recursos disponibles en tu comunidad.

Viste la pagina: www.stanislauscounty211.org



United Way
of Stanislaus County

2·1·1

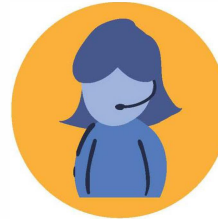
Stanislaus County

*¿Necesita ayuda?
¿No sabes a dónde llamar?*



Marca 211 o 1-877-211-7826

Información y referencias a programas que pueden ayudar con alimentos, alquiler, servicios públicos, cuidado infantil, y mucho más.



**Habla con especialistas,
disponible las 24 horas del día y
7 días de la semana**

Cientos de recursos locales en una sola llamada



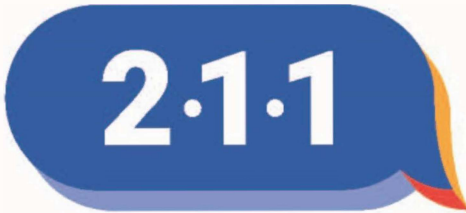
**Envíe un mensaje de texto con
su código postal a 898211 para
obtener recursos enviados
directamente a su teléfono.**

211 del condado de Stanislaus es un programa de United Way del Condado de Stanislaus que te conecta a los recursos disponibles en tu comunidad.

Viste la pagina: www.stanislauscounty211.org



United Way
of Stanislaus County



Stanislaus County

Need Help? Don't know where to call?



Dial 211 or 1-877-211-7826

Information and referrals to programs that can help with food, rent, utilities, child care, and much more.



Talk to a trained call specialist 24 hours a day, 7 days a week

Hundreds of local resources in ONE call



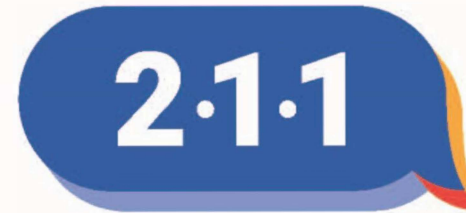
Text your zip code to 898211 to get resources sent directly to your phone.

STANISLAUS COUNTY 211, a program of United Way of Stanislaus County connects you to available resources in your community.

Visit us online: www.stanislauscounty211.org



United Way of Stanislaus County



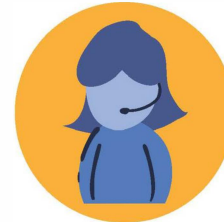
Stanislaus County

Need Help? Don't know where to call?



Dial 211 or 1-877-211-7826

Information and referrals to programs that can help with food, rent, utilities, child care, and much more.



Talk to a trained call specialist 24 hours a day, 7 days a week

Hundreds of local resources in ONE call



Text your zip code to 898211 to get resources sent directly to your phone.

STANISLAUS COUNTY 211, a program of United Way of Stanislaus County connects you to available resources in your community.

Visit us online: www.stanislauscounty211.org



United Way of Stanislaus County